

PROGETTO ESECUTIVO
"LAVORI DI MANUTENZIONE STRAORDINARIA
DELLE COPERTURE DELLA PRIMA E SECONDA
GALLERIA DEL CIMITERO MONUMENTALE DI
AREZZO"

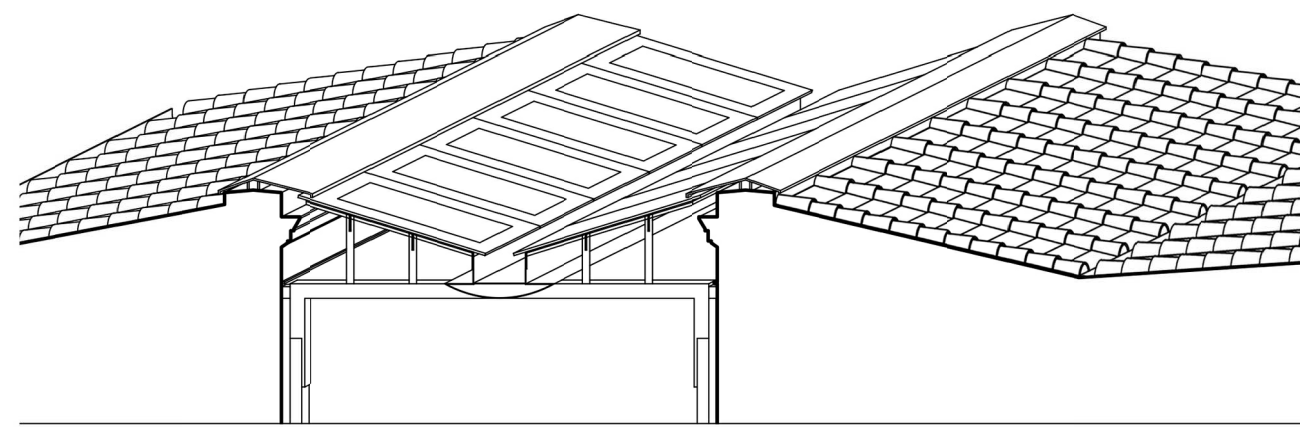
SITO IN VIA DA SANGALLO - VIA GAMURRINI
COMUNE DI AREZZO (AR)

PROPRIETÀ - Arezzo Multiservizi S.R.L.

ELABORATO - STATO ATTUALE - Sezioni Trasversali - SCALA 1:50

DATA - Luglio 2019

TAVOLA
TAV.03

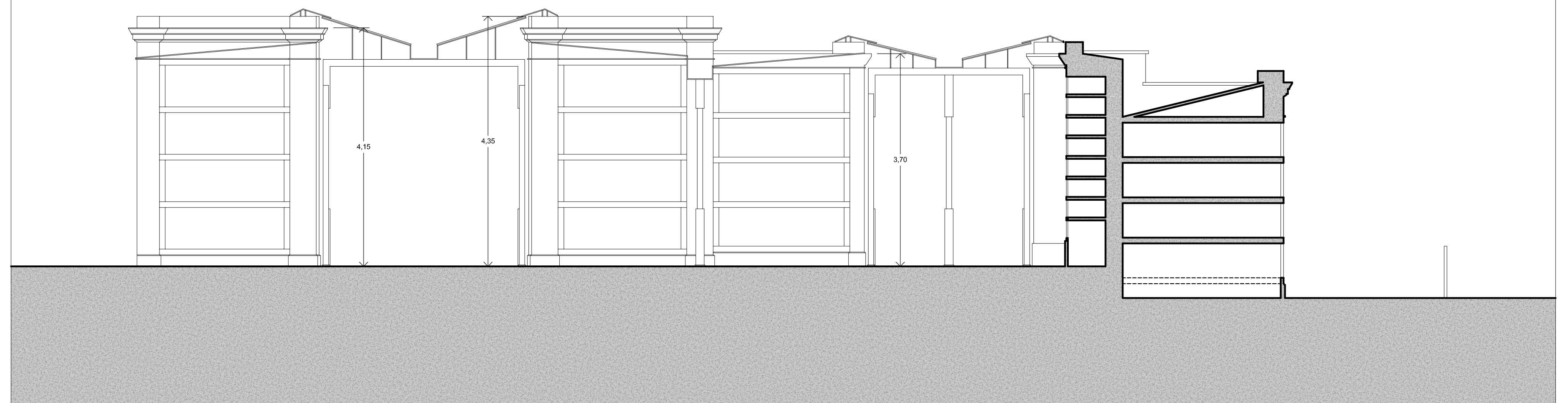


ARCHITETTO DAVIDE FAVILLI
Località Palazzo del Pero 59/E Arezzo - 52100
+39 339 7854642 davide_favilli@alice.it
PEC: davide.favilli@archiworldpec.it

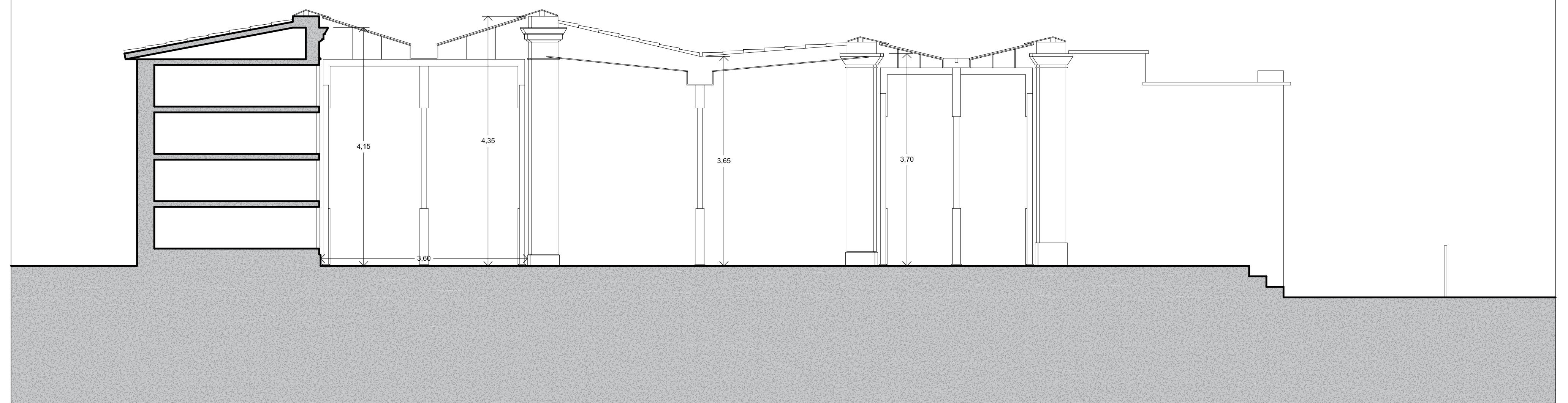
IL COMMITTENTE

IL TECNICO

SEZIONE A-A



SEZIONE B-B



SEZIONE C-C

